

## EL COL·LECCIONISME DE TEMÀTICA TERRASSENCA (72) POSTALS (13) ANDRÉS FABERT - LA INDUSTRIAL FOTOGRAFICA

Els col·leccionistes de postals antigues saben que les sèries més cobejades i valorades són les fotogràfiques. A la nostra ciutat les primeres sèries de postals fotogràfiques amb motius terrassencs van aparèixer a principis de la segona dècada. La primera l'editaren els fotògrafs sabadellencs Obradors i Boixaderas. Poc temps després es comercialitzava una nova sèrie de postals fotogràfiques. El nou editor seria "Andrés Fabert - Editor fotografo - València". Aquest és literalment el nom que figura en posició vertical en el marge esquerre del revers d'una bona part de les postals d'aquesta sèrie. En la resta de les postals el nom és "La Industrial Fotografica. Sucesor de Andrés Fabert, Valencia", cosa que ens indica que la propietat d'aquesta editorial valenciana devia canviar de mans durant el període en què la sèrie va editar-se i comercialitzar-se. Aquest període no devia anar més enllà del 1915, ja que no es troben postals de la sèrie que circulin més tard d'aquesta data.

La sèrie "Andrés Fabert - La Industrial Fotografica" consta de 20 postals. La principal característica d'aquesta sèrie que la distingeix a primera vista de les altres sèries és el text imprès en tinta blava, que està en castellà i consta de TERRASSA en majúscules, seguit entre guionets del número d'ordre de la sèrie i del títol de la postal en minúscules. Aquest text va imprès generalment en la part superior de la postal aprofitant el fons clar del cel. En les postals que no tenen cel o aquest ocupa un espai molt reduït, el text va imprès en la part inferior de la postal sobre una tinta blanca sobreposada.

Descriurem la sèrie pel número d'ordre en què van numerades, i copiant literalment els títols.

1. Vista Parcial. Hi destaca el magatzem Freixa -avui seu de la CECOT- i els jardins i el temple del "Círcol Egarenc" ja desapareguts.

2. Agrupació Regionalista. Edifici construït sota la direcció de Muncunill, seu d'aquesta societat catalanista, primer, i de l'Escola de Música, després, i derruït a la postguerra.

3. Estación. Hom veu la seva cara nord amb l'andana i un tren mogut encara amb carbó.

4. Fabrica de tejidos. Reflecteix com era una nau de teixits de l'època. Ha estat reproduïda recentment en un dels fascicles de la Història Industrial de Terrassa.

5. Escuela Industrial. Inaugurada el 1904.

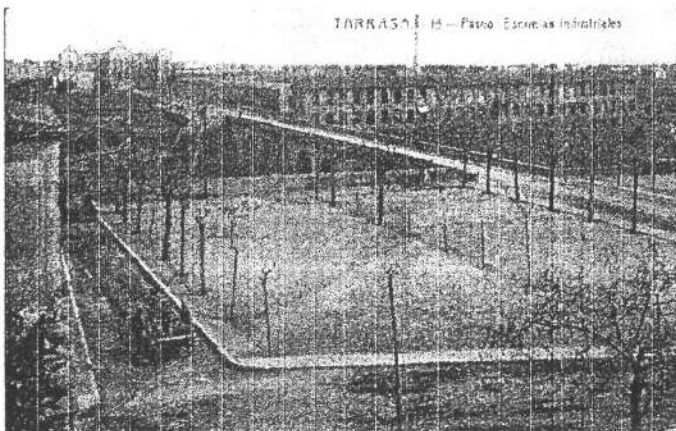


Hom pot veure com eren els exteriors abans de tancar el pati d'entrada.

6. Paseo. Entre dues fileres -ja desaparegudes- de plàtans, es veuen al fons les antigues baranes de pedra del pont del passeig.

7. Calle Fuentevieja. Part de dalt abans de construir el Gran Casino. Destaquem a la dreta les cases Baltasar Gorina i Concepció Monset, ambdues de Lluís Moncunill.

8. Calle Norte. Vista des de la plaça Mossèn Cinto. A la dreta s'aprecia la "Posada de



la Union" i a l'esquerra la fàbrica "Josep Domingo i fill" i la casa Alegre.

9. Calle de San Pedro. Des de la plaça de Saragossa. En el xamfrà amb la Rasa, el quiosc de begudes, sota l'anunci de l'Hotel Peninsular, que també s'hi pot veure.

10. Casa Consistorial. Construïda pocs anys abans en els terrenys de la casa Galí.

11. Castillo de Egara. Propietat, llavors, de la família Maurí. La roba penjada en els finestrals i els ceps tancats per un filat al seu voltant mostra que estava habitat per masovers.

12. Banc de Terrassa. Al carrer Sant Jaume, que encara es conserva.

13. Calle Norte. Vista ara des de l'estació. A la dreta, l'antiga Posada del Norte, fa pocs dies enrunada.

14. Iglesias de San Pedro. Vistes des del torrent de Vallparadís. Crida l'atenció el grup de nínxols del cementiri de l'antic poble de Sant Pere.

15. Paseo. Escuelas Industriales. Primer pla de l'anomenat passeig dels Samalers. Hi observem que l'únic edifici de l'avinguda de Jacquard era el Vapor Sala.

16. Calle Arrabal. Amb el curiós passeig al mig, amb arbres i bancs de pedra.

17. Plaza Mayor. Al fons, la primitiva façana de l'església del Sant Esperit.

18. Interior de la Casa Alegre. Concretament el seu pati, ja desaparegut excepte els capitells del claustre de Sant Pere de les Puelles

19. Plaza del mercado. Construït el 1908. Vista des de la part sud de la Rambla.

20. Estación. Façana de l'estació del Nord, l'única estació que llavors hi havia.

RARESA. Encara que recentment va aparèixer excepcionalment una sèrie sencera nova, que fou adquirida per un col·leccionista local, les postals Fabert / La Industrial fotogràfica les cataloguem RRR i la sèrie sencera U.