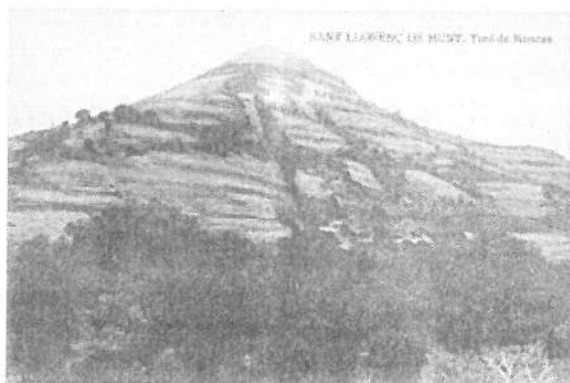


EL COL·LECCIONISME DE TEMÀTICA TERRASSENCA (59)

POSTALS (12) SANT LLORENÇ DEL MUNT (2) E. LLOPART

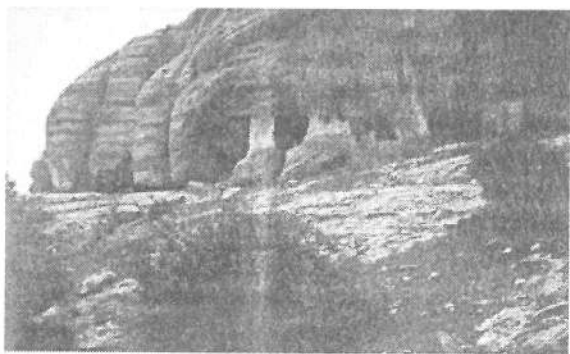


SANT LLORENÇ DEL MUNT. Tind de Miralles.

La segona sèrie de postals dedicada a Sant Llorenç del Munt fou editada a principi dels anys 20 per la llibreria-impremta d'Enric Llopart de Sabadell i impresa per la fototípia Thomas de Barcelona.

La llibreria Llopart estava instal·lada a la Placa Major 25 de la veïna ciutat de Sabadell i no gaire anys després va ser traspassada a Josep Figuerola i Paitobí, els descendents del qual encara segueixen la indústria de la impremta i el comerç de la llibreria.

Enric Llopart va editar una sèrie de postals que fou la primera dedicada expressament a Sant Llorenç (Les



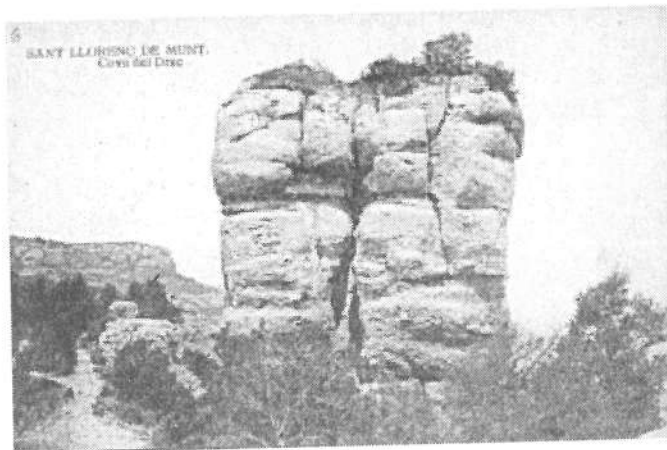
SANT LLORENÇ DEL MUNT. Els Ombres



SANT LLORENÇ DEL MUNT. Els Pobles



SANT LLORENÇ DEL MUNT. Restes de l'edifici de Santa Tecla.



postals d'ATV formaven part d'una sèrie global de Catalunya).

Llopart va imprimir els títols de les postals amb tinta de color roig clar, gairebé taronja, SANT LLORENÇ DE MUNT en majúscules i la descripció en minúscules. El text del títol s'imprimia a qualsevol

costat de la postal en que hi hagués un fons clar, si no n'hi havia es deixava el marge inferior de la postal en blanc per imprimir-hi aquest text. En la part Central inferior del revers el nom de l'editor "E. Llopart - Sabadell" part superior una àguila representativa de la fototípia Thomas.

La sèrie Llopart consta de 15 postals sense numeració. Les detallem per ordre alfabètic de la primera paraula -excloent els articles- i respectant les incorreccions ortogràfiques del text.

- 1) Altar Major de l'església del Monastir
- 2) Antic Monastir
- 3) Can Pobla des de la Roca Foradada
- 4) Caball Bernat
- 5) Can Pobla
- 6) Las Corts
- 7) Cova Cimanya
- 8) Cova del Drac
- 9) Font del Sauc
- 10) Hort dels Monjos
- 11) Els Obits
- 12) Runas de l'esglesia de Santa Ignés
- 13) Turó de Moncau
- 14) Vista general de las runas de Santa Ignés
- 15) Vista general del Monastir (Mola)

Com hem dit al principi la sèrie de postals de Sant Llorenç va editar-se sobre l'any 1920. Raresa (É).

Rafael Comas.

