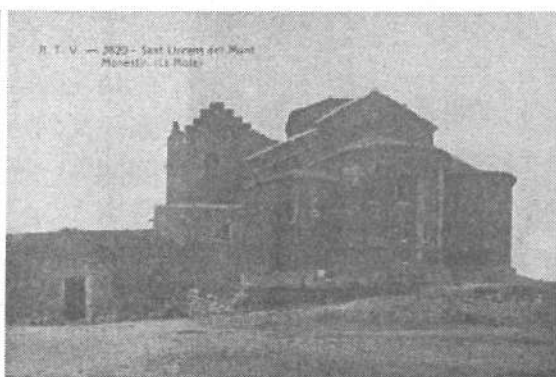


### POSTAL (11). SANT LLORENÇ DEL MUNT (1) ATV

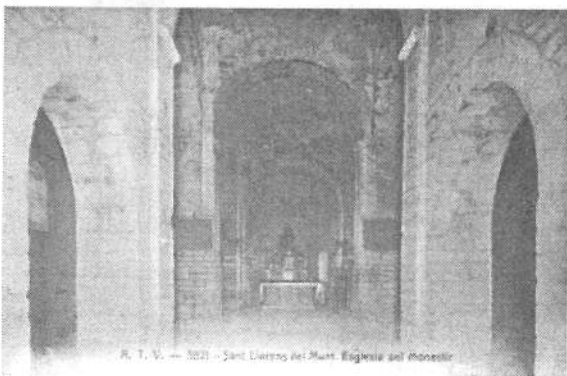
Els suplementes sobre postals que hem publicat fins ara els hem dedicat a distintes sèries de Terrassa. Avui però donarem un sentit més ampli al terme de terrassenc i hi inclourem la propera muntanya de Sant Llorenç del Munt ja que si bé no forma part del terme municipal de la ciutat, els terrassencs s'hi han sentit de sempre tant vinculats que la consideren com a cosa nostrada.

Les primeres postals dedicades a Sant Llorenç van ser una tanda d'Andreu



Toldrà i Viazo. Aquest editor de postals el més important i més conegut de Catalunya —alguns col·leccionistes catalans només col·leccionen les seves postals— va dedicar a Sant Llorenç una sèrie de 10 postals —xifra

que habitualment solia dedicar a cada lloc— dins la seva prolífica producció catalana que numerava correlativament conforme les editava. La numeració de les de Sant Llorenç (sic) del Munt va del 3812 al 3821. Els títols de les postals les imprimia en minúscules i en tinta de color roig viu, precedits de les seves inicials A.T.V. un guió i el





número d'ordre corresponent. En aquest grup de Sant Llorenç en el revers a la part esquerra i en vertical va imprimir en tinta negra "Ed. Angel Toldrà Viazo, Barcelona".

Detallem tot seguit els títols de les postals.

3812 Sant Llorens del Munt

3813 id. Capella

3814 id. Roca foradada

3815 id. Hort dels monjos

3816 id. Les Corts

3817 id. Turó del Drach (sic)

3818 id. Santa Agnès (sic)

3819 id. Santa Agnés (sic)

3820 id. Monestir (La Mola)

3821 id. Esglesia del Monestir

Aquesta sèrie es va editar i comercialitzar a principis de la dècada dels anys 1910. Raresa (R)

RAFAEL COMAS

