

## EL COL·LECCIONISME DE TEMÀTICA TERRASSENCA (30)

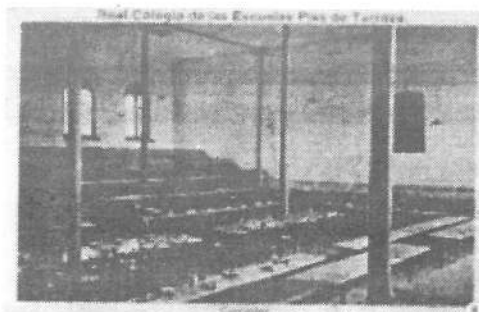
### POSTALS (6) Editades per les ESCOLES PIES

El col·legi de les Escoles Pies arrenca del 16/9/1901 quan els escolapis s'instal·laren en el «Colegio Tarrasene» construït el 1864, i a qui S. M. la

reina regent va atorgar «como gracia especial y honorífica el título de Real»

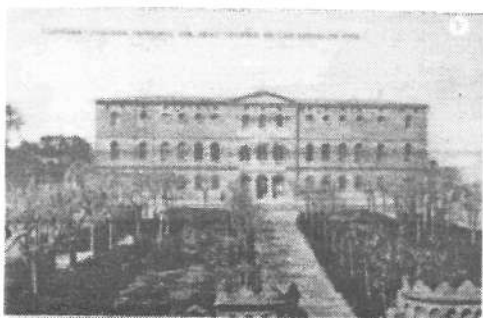
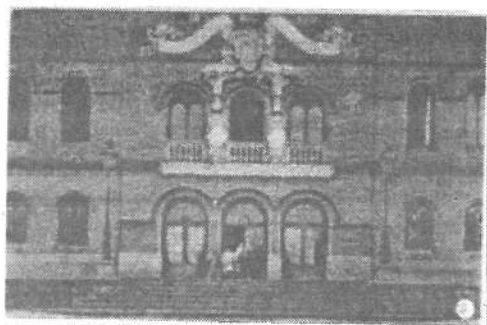
L'Escola Pia de Terrassa quan havia tingut alumnat intern editava targetes postal amb la doble finalitat de servir de comunicació postal dels interns amb els seus familiars i amics, i de fer propaganda i fer conèixer l'edifici de l'escola i les seves instal·lacions.

Ens referirem avui només a aquestes postals, és a dir les editades per la mateixa Escola i ometrem les postals



de l'edifici de l'Escola, que figura en gairebé totes les sèries generals de Terrassa que seran tractades en la seva sèrie respectiva.

Una de les primeres postals editades per les Escoles (1) (RR) és de color lilós-bru i la trobem datada el 1920. Sobre la foto horitzontal en lletres roges «Real Colegio de las Escuelas Pías de Tarrasa» i a sota la foto,



«Comedor». Suposem que formava part d'una sèrie més nombrosa, cosa que no hem pogut comprovar en no haver-ne vist mes exemplars.

Una altra postal (2) (R) sense numeració, ni nom de l'editor, ni títol i que suposem editada per l'Escola Pia, mostra l'entrada de l'escola i una part de la façana amb un grupet d'alumnes a la porta. Malgrat haver-ne vist diversos exemplars, cap dells estava datat.

Una tercera postal (3) (R) amb una

vista de la façana i el jardí de l'entrada enfocat des d'una certa alçada duu el títol «TARRASSA. Fachada Principal del Real Colegio de las Escuelas Pías». Al darrera en 4 línies la definició i descripció de les funcions de



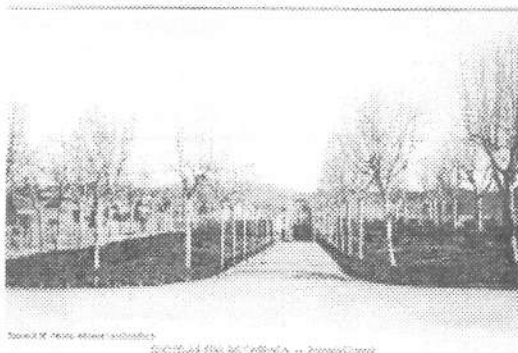
l'Escola. N'hem vist un exemplar circulat el 1919 i un altre el 1933. Aquesta postal havia estat ja publicada en el programa de la Festa Major de Terrassa de l'any 1918.

Una altra tarja postal (4) (R) destinada a escriure-hi l'adreça al davant i el text darrera porta només un petit dibuix en la part superior esquerra. Va circular les dècades dels 40 i 50.

I finalment les postals més conegudes pels col·leccionistes editades per l'Escola Pia de Terrassa són les impreses per «M. Tourte & M. Pertin, editeurs Lavallois. París» en marró poc abans i immediatament després de la guerra civil. Coneixem 12 postals d'aquesta sèrie que suposem són la seva totalitat ja que no van numerades. Individualment s'han de considerar de raresa E o R, i la sèrie completa l'hem de qualificar RR.

El títol de la sèrie en majúscules és ECUELAS PIAS de TARRASA i les descripcions per ordre alfabètic de la primera lletra son:

- 1) «Avenida Central»
- 2) «Biblioteca Escolar i Salón de Estudios»
- 3) «Campo Tenis y Futbol»
- 4) «Capilla»
- 5) «Cascada»
- 6) «Dormitorio del Pupilaje»
- 7) «Fachada mediodía y jardín»
- 8) «Fachada entrada principal»
- 9) «Museo de Física e Historia Natural
- 10) «Peluquería»
- 11) «Salón de baños»
- 12) «Salón de Billar:



Rafael Comas